



ALTEQ

PHILOSOPHY

より良い未来作りに貢献を

弊社はお客様の理想としているものの一つ 上の施工を目指しており、そこには確かな知識、確かな技術、確かな実績があり、お客様には明るい未来をイメージングできるよう常にパフォーマンスを高めています。

Greeting from the company president



株式会社ALTEQ取締役社長の島村忠良と申します。

私はこれまで、鳶・内装解体・はつり等の建設業で、12年以上経験を活かし、この度内装解体業を主体とした会社を共同で立ち上げました。

重機解体とは違い、人が道具を使用しての解体作業になります。簡単な仕事と思われがちですが、確かな知識と技術、近隣の方々への気配りが必要な業務です。

当社はまだ若い会社ではありますが、今では建築工事一式での御仕事の依頼も沢山頂き「壊して作る」までの内装工事を一括で施工させて頂いております。

自社一括での施工により工期を短縮でき低コスト及びハイクオリティな仕上がりの施工が可能になります。

建築は私の天職です！夢！理想！希望！期待！を私に預けてください！打ち合わせから工事、御引渡しまで、全て私達ALTEQが行います！

代表取締役社長 島村 忠良

Main Business Activities

内装解体工事

内装解体とは建物自体は残したまま内装のみを解体する工事の事を指します。

お客様のニーズに合わせて重要な構造体は残し、解体する作業になりますので、高い技術や計画性などが求められる工事です。



内装造作工事

大工造作工事 家屋の骨組みや外壁、屋根、床、天井など下地を設計通りに造るのが大工の仕事です。

床下地組み、天井下地組み、天井下地板張りなどの内部作業を行います。

クロス施工 主な作業としては、養生、家具の移動、コンセントプレート等の部材の取り外し、古い壁紙を剥がす等の準備を行ったうえで、下地調整、壁紙の糊付け・貼り付け・後片付けという流れになります。



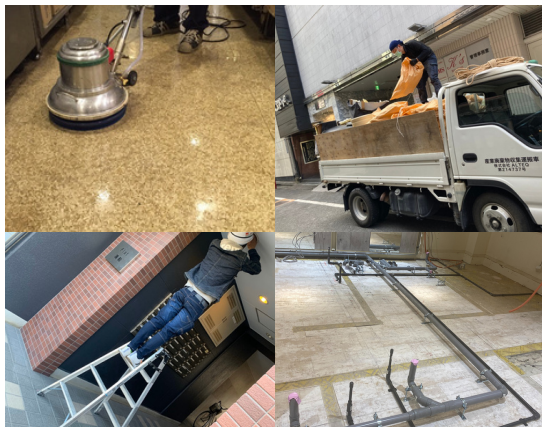
設備工事・仕上げクリーニング・産業廃棄物収集運搬

電気工事 内装改修工事、仮設工事、スケルトン配線工事、部分配線工事、照明器具及び配線取り付け取り外し工事〈増設も可能〉

給排水工事 配管の切り回し、給水、給油管の新設や排水管の位置の変更、トイレの脱着等、生活水に関わる全般の作業ができます。

クリーニング 引き渡し清掃、ハウスクリーニング、オフィスクリーニング、日常清掃などをメインに作業しています。

産業廃棄物収集運搬 解体及び造作などで発生したゴミを適切に搬出し処分しています。



COMPANY PROFILE

会社名	株式会社ALTEQ
所在地	東京都新宿区新宿1-8-11旭新宿ビル301
設立年月日	2017年8月10日
資本金	5000万円
代表者	松坂 悠人 島村 忠良
社員数	62名
登録許可	東京都知事 許可〈特-3〉第152676号 産業廃棄物処理業許可証 東京都知事 許可 第1300214737号
TEL	03-6709-8868
FAX	03-6709-8869
MAIL	architecture@alteq.co.jp
HP	https://www.alteq109.com/